


# EPJ 部品表

RP-021WH

改訂版

 山田機械工業株式会社

〒651-2404 神戸市西区岩岡町古郷1534  
TEL 078(967)1481  
FAX 078(967)3090

1. 本部品表は山田機械工業の純正部品表です。
2. 本部品は2017年6月1日より適用いたします。（本部品表適用と同時に従来の部品表を廃止します。）
3. 部品注文は誤発送をさけるため、本部品表に記載されている品番及び品名にてご注文下さい。

## 部品表の見方

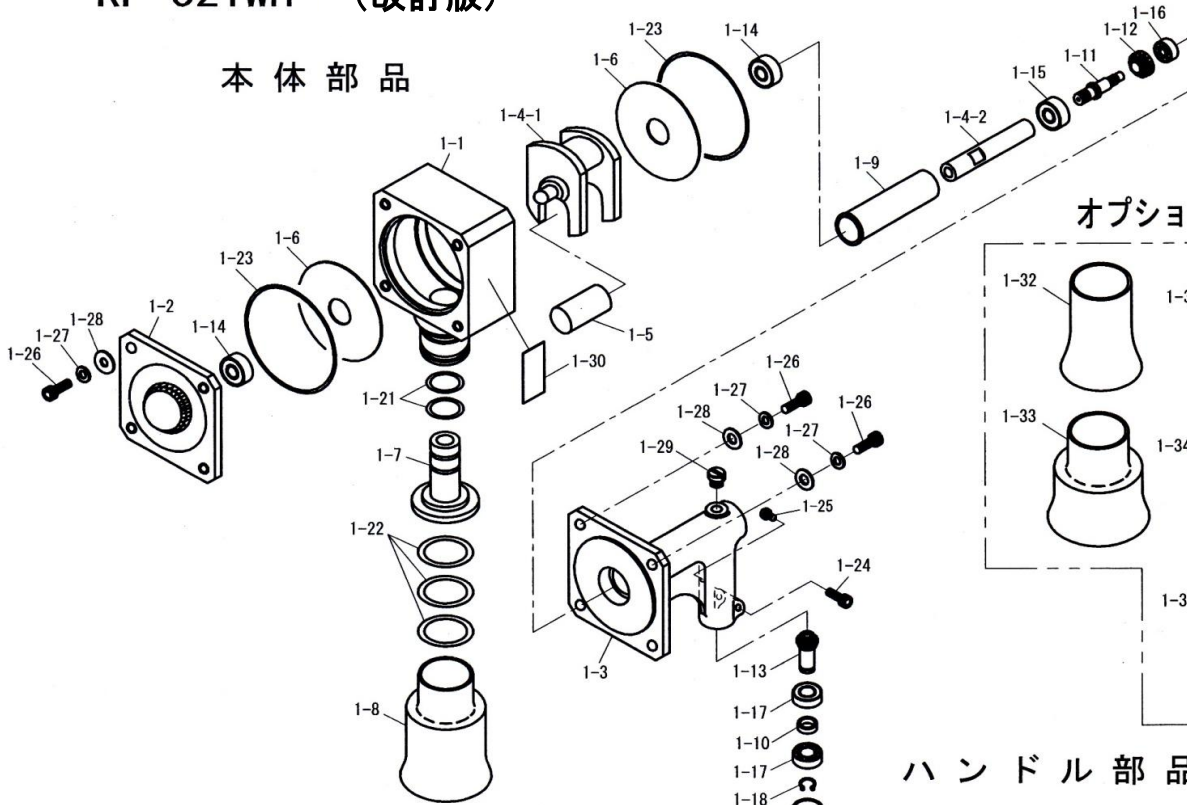
- 品番欄及び、単価欄の横線は単品では補給いたしません。
- 旧製品に使用可能で、その部品の代わりに補給する場合があります。
- 3 (太字) アッセンブリ部品
- アッシ アッセンブリ部品
- SW バネ座金
- W 平座金
- AJ アジャスタ
- SP コイルバネ
- PK パッキン又はガスケット
- ボルト 六角ボルト

注 旧製品については旧部品表を参照して下さい。但し価格についてはお問い合わせください。

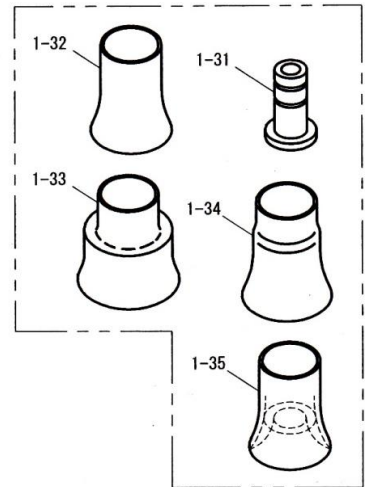
本価格は改良のため予告なく品名及び価格が変わることがあります。

RP-021WH (改訂版)

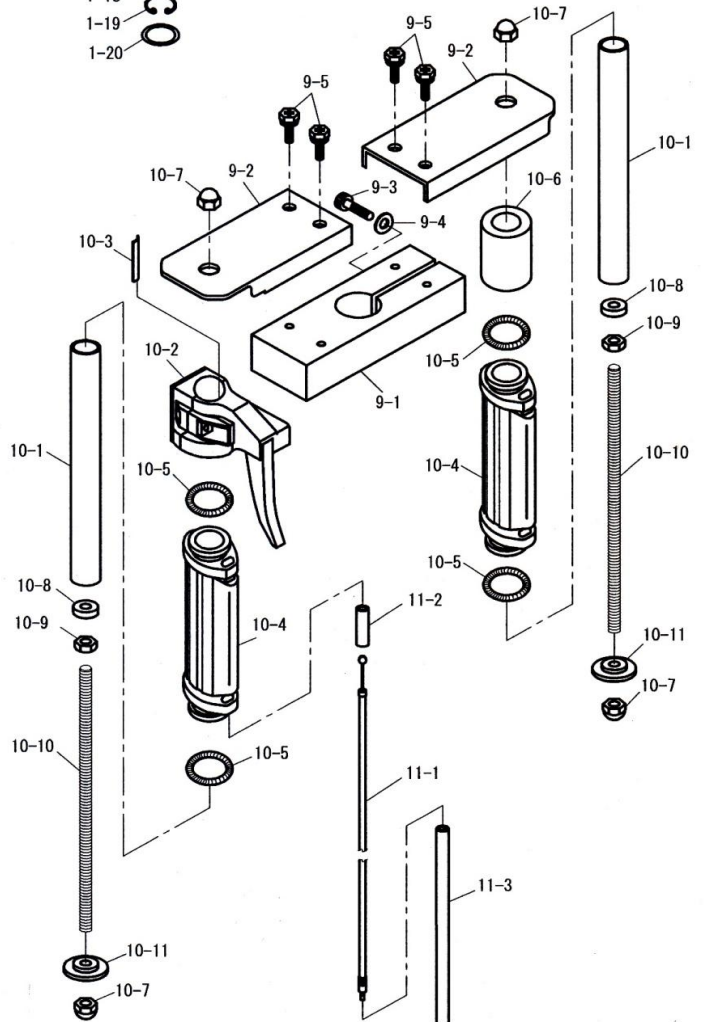
本体部品



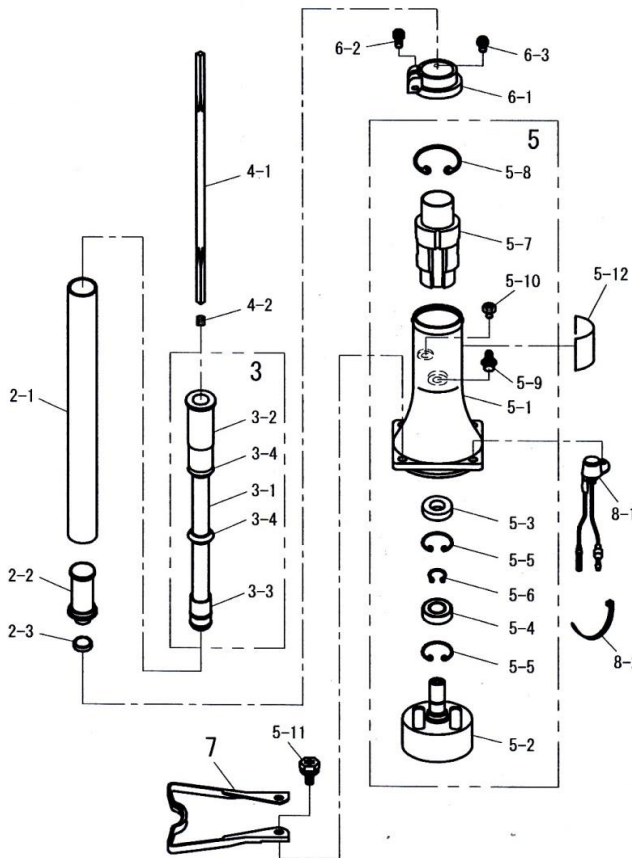
オプション部品



ハンドル部品



桿部品



図番	品番	商品名	個数	価格	図番	品番	商品名	個数	価格
1	6414-00021	クランクケースアッソ (※付)	1		5-7	3353-31200	※ 防振ゴム	1	
1-1	6311-11100	※ クランクケース (注意銘板付)	1		5-8	0217-03615	※ (IRTW-36)スナップリング	1	
1-2	6311-12110	※ クランクケースカバー	1		5-9	3323-11180	※ グリスニップル	1	
1-3	6311-12210	※ ギヤケース	1		5-10	0114-00406	※ M4×6トラススクリュ	1	
1-4	6417-13000	※ クランクシャフトコンプ (△付)	1		5-11	0122-30620	M6×20十字穴付六角ボルトSW.W	4	
1-4-1	-	△ クランクシャフト	1		5-12	6414-95100	機種ラベル(RP021WH)	1	
1-4-2	-	△ シャフト連結ナット	1						
1-5	6311-13510	※ ローラー	1		6-1	3353-31311	クランプ	1	
1-6	6311-11210	※ ローラーホルダー	2		6-2	0126-00525	M5X25六角穴付ボルト	1	
1-7	6311-14131	※ アンビル65φ 新	1		6-3	0111-10512	M5X12 スクリュ SW	1	
1-8	6510-15120	※ ガイドパイプ φ 65x100	1						
1-9	6311-13410	※ スリーブ	1		7	6311-42510	エンジスタンド	1	
1-10	5112-11130	※ カラー (12-16-4)	1						
1-11	6311-13210	※ シャフトギヤ	1		8-1	3000-27101	ストップスイッチASSY	1	
1-12	5111-11160	※ ベベルギヤ	1		8-2	3394-31210	結束バンド(2×80黒)	1	
1-13	5112-11150	※ ピニオンギヤ □6	1						
1-14	0311-26001	※ 6001 2NSベアリング	2		9-1	6414-26150	ハンドルサポート	1	
1-15	0311-26000	※ 6000 2NS ベアリング	1		9-2	6414-26160	ハンドルブラケット	2	
1-16	0311-00607	※ ベアリング 607	1		9-3	0126-00845	M8X45 六角穴付ボルト	1	
1-17	0311-46901	※ ベアリング 6901-ZZ	2		9-4	0171-00812	M8 平ワッシャ (小)	1	
1-18	0211-01210	※ S-12 スナップリング	1		9-5	0122-30620	M6×20十字穴付六角ボルトSW.W	4	
1-19	0217-02412	※ IRTW-24 スナップリング	1						
1-20	6311-21130	※ オリング S24 4種D	1		10-1	6312-26110	グリッパパイプ φ 24×φ 20.8×19	2	
1-21	6311-14120	※ オリング P24	2		10-2	5114-22400	スロットルレバー Assy	1	
1-22	6311-15120	※ オリング P35	3		10-3	6311-21120	スペーサー(レバー)	1	
1-23	6311-16110	※ オリング S80	2		10-4	3347-22210	右グリッパ(ホルダー用)	2	
1-24	0126-00620	※ M6×20六角穴付ボルト	1		10-5	3347-22320	グリッパバンド	4	
1-25	0111-10510	※ M5×10 スクリュ SW	1		10-6	6414-22210	ゴムチューブ(36X21X50)	1	
1-26	0126-00620	※ M6×20六角穴付ボルト	8		10-7	0166-01080	M10 袋ナット	4	
1-27	0173-00615	※ M6 SW	8		10-8	6312-26130	M10丸ナット	2	
1-28	6117-17340	※ M6 平ワッシャ	8		10-9	0161-01080	M10 六角ナット	2	
1-29	3143-11180	※ グリスプラグ M-10	1		10-10	6312-26120	M10X220セットボルト	2	
1-30	6311-96100	○ 注意銘板	1		10-11	6312-26140	キャップ(M10ネジ付)	2	
	オプション								
1-31	6311-14111	アンビル40φ 新	1		11-1	3431-22521	スロットルワイヤ(420X70)	1	
1-32	6311-15110	ガイドパイプ40φ	1		11-2	6311-25120	ビニールチューブ φ 8×φ 6×40	1	
1-33	6311-15130	ガイドパイプ φ 65X40	1		11-3	6414-25130	ビニールチューブ(8X6X330)	1	
1-34	6317-15110	ガイドパイプ46φ	1						
1-35	6311-15000	ガイドパイプセット40X25(ガイド付)	1						
						付属品	付属品		
2-1	6312-21110	メインパイプ φ 24×φ 20.8×210	1		5111-91180	4mm 六角棒レンチ	1		
2-2	6417-23110	ブッシュRガイド(シール付) ※付	1		5111-91191	5mm 六角棒レンチ	1		
2-3	3114-31150	※ シールジョイント	1		6510-91160	6mm六角棒レンチ	1		
					3624-91111	耳栓	1		
3	6312-22100	インナーパイプASSY L194 ※付	1		6311-91120	手袋	1		
3-1	-	※ インナーパイプ 13X9X139	1		6311-91130	耐熱カバー	1		
3-2	-	※ インナーブッシュF	1		6311-93430	補充グリス	1		
3-3	-	※ インナーブッシュR	1		6417-99111	取扱説明書	1		
3-4	-	※ インナーブッシュS	2						
					1137-91300	工具一式 (※付)	1		
4-1	6312-24111	フレキシシャフト□6X6.9X265	1		-	※ 13-19 ボックスレンチ(十字付)	1		
4-2	6410-81240	シャフト押えSP(杭打ち機用)	1		-	※ 8-10 両口スパナ	1		
5	6311-31000	クラッチハウジングASSY (※付)	1						
5-1	3324-31111	※ クラッチハウジング	1						
5-2	6311-31120	※ クラッチドラム □6	1						
5-3	3324-31160	※ 12-28-5 オイルシール	1						
5-4	0311-46001	※ 6001 ZZ ベアリング	1						
5-5	0212-02812	※ R-28 スナップリング	2						
5-6	0211-01210	※ S-12 スナップリング	1						