


バック部品表

K3w K4w PS2w PL2w

背負棹

 山田機械工業株式会社

〒651-2404 神戸市西区岩岡町古郷1534
TEL 078(967)1481
FAX 078(967)3090

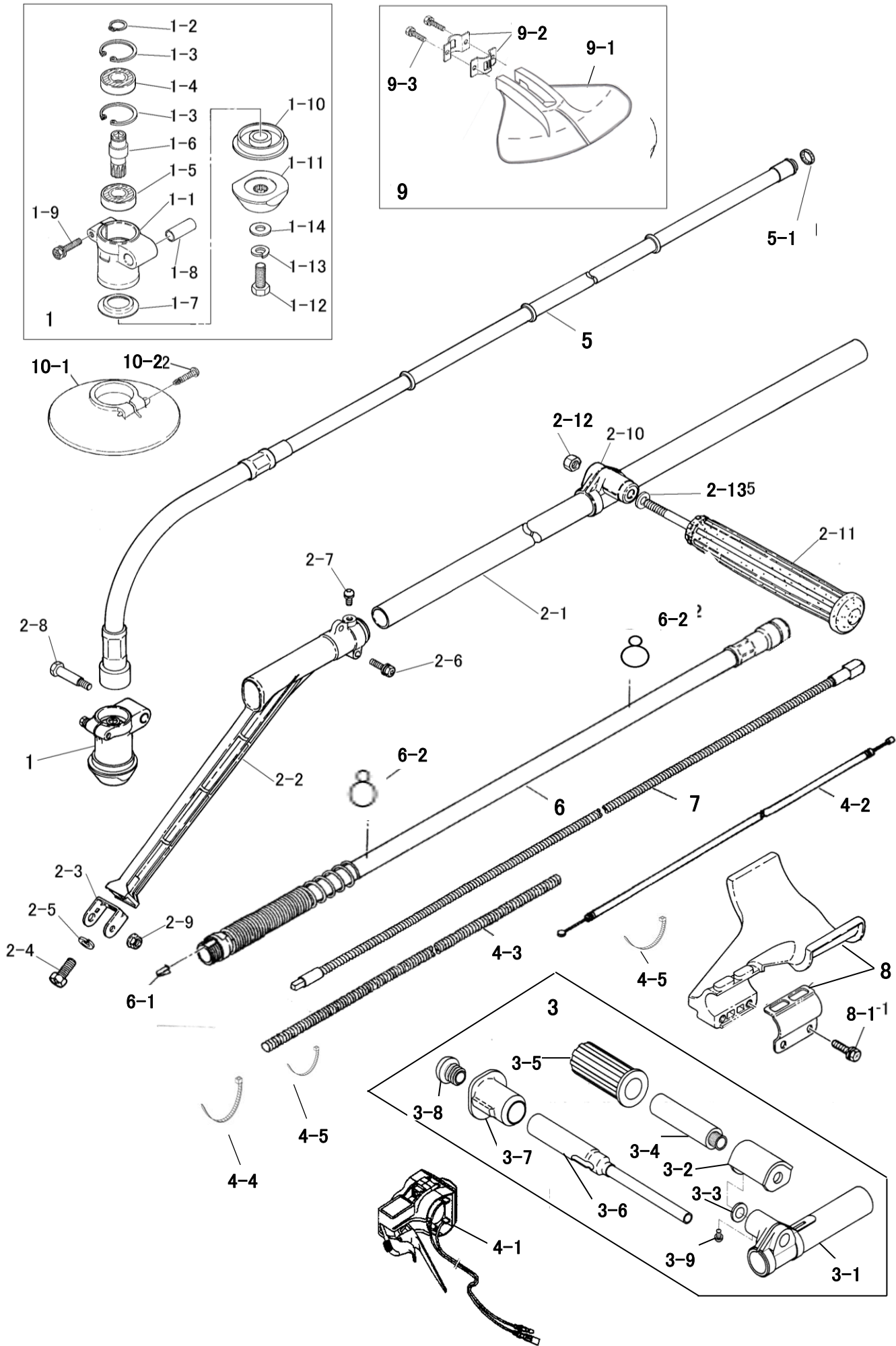
1. 本部品表は山田機械工業の純正部品表です。
2. 本部品は 2014 年 4 月 1 日 より適用いたします。（本部品表適用と同時に従来の部品表を廃止します。）
3. 部品注文は誤発送をさけるため、本部品表に記載されている品番及び品名にてご注文下さい。
4. 次に記載された機種種の補給部品は、年限切れのため補給を打ち切らせていただきます。
74C. 74H II .74HF .74HF I . 76P. 78F. 80L. AA. AF. AF I . AF II . AFT. AL. AX. AX II . CM. CP10. CP15. AB. C120L. C II . CA.
CB. CB II .CF . CF II . DA. E. E I . E I B. E I F. E I FB. E II . EL. ELB. GAL. GALB. GF. GLL. K. K II F. K II T. R. V. VKT. VT.
B3M. BD. BMs. BXs. BXs-30. S1K. DK. DM. ECS5. F21DM. F2DM. F2K. F2M. F3Z. FKs. G21M. G21Mp. G24M. G24Mp. G2K.
G2X. G2Z. GKs. GMs. CX. CXs. K21M. K2Xs. K2Z. KG. KGR. KGs. KL. KX. KXs. L4M. LXs-40. NK. NKR. NY. SD. SDR. SET-20.
SETR-20. V2K. V2M. F2M. S2Z. V260M

部品表の見方

- 品番欄及び、単価欄の横線は単品では補給いたしません。
- ※ 単価で補給いたしません。
- 旧製品に使用可能で、その部品の代わりに補給する場合があります。
- 3 (太字) アッセンブリ部品
- アッシ アッセンブリ部品
- SW バネ座金
- W 平座金
- AJ アジャスタ
- SP コイルバネ
- PK パッキン又はガスケット
- ボルト 六角ボルト

注 旧製品については旧部品表を参照して下さい。但し価格についてはお問い合わせください。

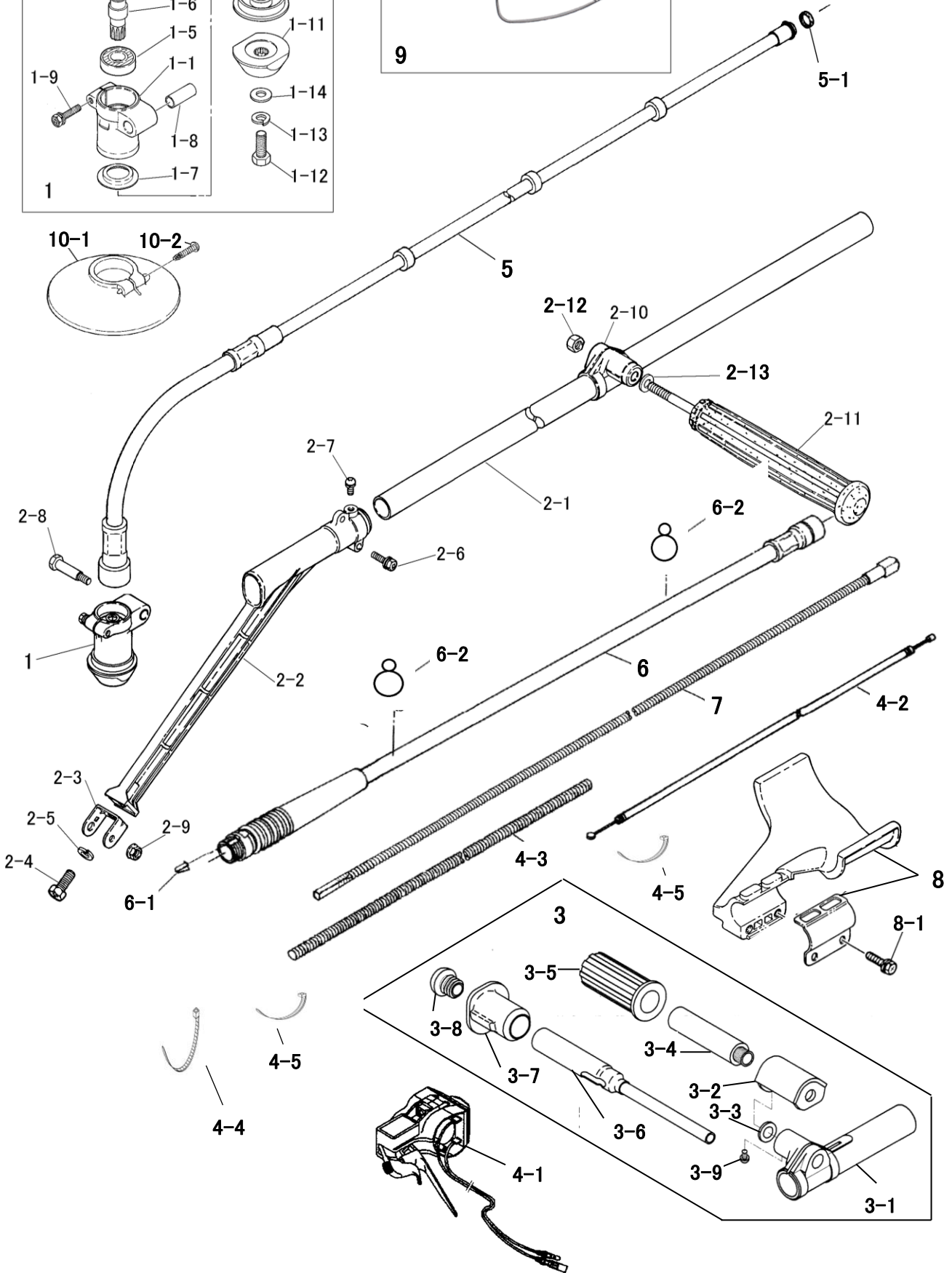
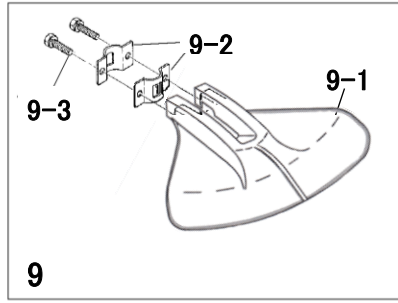
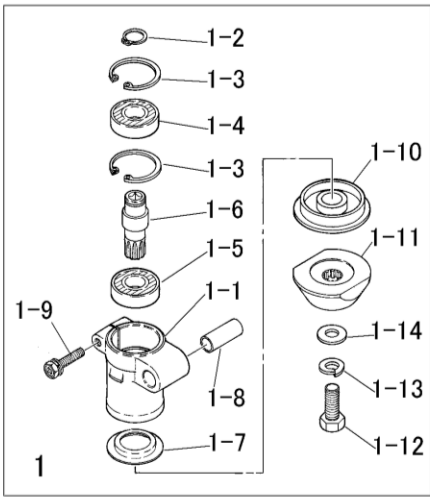
本価格は改良のため予告なく品名及び価格が変わることがあります。



背負棒

K3W/K4W

| 図番 | 品番 | 部品名 | 個数 | 価格 | 図番 | 品番 | 部品名 | 個数 | 価格 |
|------|------------|--------------------------|----|----|------|------------|----------------------------|----|----|
| 1 | 3117-11001 | ベアリングAssy(ホルダ付)※ ○付 | 1 | | 5 | 3121-24101 | インナーパイプアッソ L1305 (※印付) K3用 | 1 | |
| | 3117-11100 | ベアリングAssy(ホルダ無)※ 付 | 1 | | 5 | 3217-24101 | インナーパイプアッソ L1405 (※印付) K4用 | 1 | |
| 1-1 | 3117-11110 | ※ベアリングケース | 1 | | 5-1 | 3114-31150 | ※シールジョイント | 1 | |
| 1-2 | 0211-01210 | ※S-12 スナップリング | 1 | | | | | | |
| 1-3 | 0212-02812 | ※R-28 スナップリング | 1 | | | | | | |
| 1-4 | 0311-16001 | ※6001 NS ベアリング | 1 | | | | | | |
| 1-5 | 0311-26001 | ※6001 2NSベアリング | 1 | | 6 | 3124-31000 | 後ジャバラアッソ 17φ × 880 | 1 | |
| 1-6 | 3117-11170 | ※シャフトカッター | 1 | | 6-1 | 3114-31220 | ジョイントパネ | 1 | |
| 1-7 | 3117-11250 | ※ダストカバー | 1 | | 6-2 | 3119-31214 | ワイヤークランプ(鉄製)新 | 2 | |
| 1-8 | 3119-21210 | ※メタルブッシュ A | 1 | | | | | | |
| 1-9 | 0122-30525 | ※M5X25十字穴付六角ボルトSW小型W | 1 | | | | | | |
| 1-10 | 3341-11211 | ○刃受金具 | 1 | | | | | | |
| 1-11 | 3112-11221 | ○刃押え金具 (刃押え下) | 1 | | 7 | 3137-25100 | フレキシシャフトアッソ φ 8 × 2236 K3用 | 1 | |
| 1-12 | 3156-11230 | M8×20 左ボルト(3156-11231より) | 1 | | 7 | 3172-25100 | フレキシシャフトアッソ φ 8 × 2336 K4用 | 1 | |
| | 3156-11231 | ○M8X22左ボルト SW左 W 付き | 1 | | | | | | |
| 1-13 | 3143-11240 | M8 SW 左 | 1 | | | | | | |
| 1-14 | 0171-00812 | M8 平ワッシャ(小) | 1 | | | | | | |
| | | | | | | | | | |
| 2 | 3117-21100 | メインパイプアッソ(○*印) K3用 | 1 | | 8 | 3121-22501 | アームステイアッソ (※印) | 1 | |
| 2 | 3323-21100 | メインパイプアッソ(△*印) K4用 | 1 | | 8-1 | 0122-30625 | ※M6×25十字穴付六角ボルトSW.W | 2 | |
| 2-1 | 3117-21120 | ○メインパイプ(φ 21x860) | 1 | | | | | | |
| 2-1 | 3323-21120 | △メインパイプ(φ 21x963) | 1 | | | | | | |
| 2-2 | 3121-21131 | ※サポートアーム | 1 | | | | | | |
| 2-3 | 3117-21140 | ※プレートサポート | 1 | | 9 | 3211-93200 | 新)セフティープレートASSY ※付 | 1 | |
| 2-4 | 0121-00816 | ※M8X16 六角ボルト | 1 | | 9-1 | 3211-93210 | ※セフティープレート(単) | 1 | |
| 2-5 | 0173-00820 | ※M8 SW | 1 | | 9-2 | 3114-93230 | ※プレートサドル | 2 | |
| 2-6 | 0122-30525 | ※M5X25十字穴付六角ボルトSW小型W | 1 | | 9-3 | 0122-30625 | ※M6×25十字穴付六角ボルトSW.W | 2 | |
| 2-7 | 0111-10510 | ※M5×10 スクリュ SW | 1 | | | | | | |
| 2-8 | 3114-21310 | M6 段付セットボルト ナット付 | 1 | | | | | | |
| 2-9 | 0162-00660 | □M6 フランジ付ナット | 1 | | | | | | |
| 2-10 | 3117-22110 | 左手スライド | 1 | | 10-1 | 3117-93301 | 草巻付防止カバー ※付 | 1 | |
| 2-11 | 3112-22312 | 左グリッブ | 1 | | 10-2 | 3117-93330 | ※M5×25 タッピングスクリュ | 1 | |
| 2-12 | 0161-00880 | M8×H8 ナット | 1 | | | | | | |
| 2-13 | 0171-00812 | M8 平ワッシャ(小) | 1 | | | | | | |
| | | | | | | | | | |
| ★ | 3124-22100 | 右手スライドASSY(★印付) | 1 | | | 3353-91140 | 13mmボックスレンチ | 1 | |
| 3 | 3124-22700 | ★右手ハンドルアッソ(*印付) | 1 | | | 3143-91120 | 38 mm 片ロスパナ | 1 | |
| 3-1 | 3124-22120 | ※スライド 右 | 1 | | | 3112-93430 | ビーバーグリス | 1 | |
| 3-2 | 3124-22710 | ※アダプター | 1 | | | 3123-91162 | パーツ袋 | 1 | |
| 3-3 | 3124-22790 | ※平座金(12X21Xt2.5) | 1 | | | 3123-93411 | 移動時カバー(組) | 1 | |
| 3-4 | 3124-22720 | ※締付ハンドル | 1 | | | 3123-93451 | ゴーグル(メガネタイプ) | 1 | |
| 3-5 | 3124-22810 | ※締付グリッブ | 1 | | | 3124-93421 | 吊りゴム(新)サポートアーム仕様 L1200 | 1 | |
| 3-6 | 3124-22750 | ※固定ハンドル | 1 | | | 3112-92331 | カルメッタ 255×40P箱入(OEM) | 1 | |
| 3-7 | 3124-22820 | ※固定グリッブ | 1 | | | 3121-99110 | 背負式刈払機取扱説明書 | 1 | |
| 3-8 | 3124-22830 | ※キャップ | 1 | | | | | | |
| 3-9 | 0111-00506 | ※M5X6 スクリュ | 1 | | | | | | |
| | | | | | | | | | |
| 4-1 | 3124-22411 | ★スロットルレバー(W) L=1280 | 1 | | | 3124-94100 | 型式名ラベル(K3) | 1 | |
| 4-2 | 3124-55111 | ★スロットルワイヤ(72x1280) | 1 | | | 3131-94100 | 型式ラベル(K4) | 1 | |
| 4-3 | 3124-27320 | ★コルゲートチューブφ7×1000 | 1 | | | 3911-94001 | 注意ラベル | 1 | |
| 4-4 | 3355-31210 | ★コードバンド | 1 | | | | | | |
| 4-5 | 3394-31210 | ★結束バンド(2×80黒) | 2 | | | | | | |



背負棒

PS2W/PL2W

| 図番 | 品番 | 部品名 | 個数 | 価格 |
|------|------------|--------------------------|----|----|
| 1 | 3117-11001 | ベアリングAssy(ホルダ付)※ O付 | 1 | |
| | 3117-11100 | ベアリングAssy(ホルダ無)※ 付 | 1 | |
| 1-1 | 3117-11110 | ※ベアリングケース | 1 | |
| 1-2 | 0211-01210 | ※S-12 スナップリング | 1 | |
| 1-3 | 0212-02812 | ※R-28 スナップリング | 1 | |
| 1-4 | 0311-16001 | ※6001 NS ベアリング | 1 | |
| 1-5 | 0311-26001 | ※6001 2NSベアリング | 1 | |
| 1-6 | 3117-11170 | ※シャフトカッター | 1 | |
| 1-7 | 3117-11250 | ※ダストカバー | 1 | |
| 1-8 | 3119-21210 | ※メタルブッシュ A | 1 | |
| 1-9 | 0122-30525 | ※M5X25十字穴付六角ボルトSW小型W | 1 | |
| 1-10 | 3341-11211 | O 刃受金具 | 1 | |
| 1-11 | 3112-11221 | O 刃押え金具 (刃押え下) | 1 | |
| 1-12 | 3156-11230 | M8×20 左ボルト(3156-11231より) | 1 | |
| | 3156-11231 | O M8X22左ボルト SW左 W 付き | 1 | |
| 1-13 | 3143-11240 | M8 SW 左 | 1 | |
| 1-14 | 0171-00812 | M8 平ワッシャ(小) | 1 | |
| 2 | 3117-21100 | 桿本体Assy O ※付 PS2用 | 1 | |
| 2 | 3323-21100 | メインパイプAssy Δ ※付 PL2用 | 1 | |
| 2-1 | 3117-21120 | O メインパイプ(φ 21x860) | 1 | |
| 2-1 | 3323-21120 | Δ メインパイプ(φ 21x963) | 1 | |
| 2-2 | 3121-21131 | ※サポートアーム | 1 | |
| 2-3 | 3117-21140 | ※プレートサポート | 1 | |
| 2-4 | 0121-00816 | ※M8X16 六角ボルト | 1 | |
| 2-5 | 0173-00820 | ※M8 SW | 1 | |
| 2-6 | 0122-30525 | ※M5X25十字穴付六角ボルトSW小型W | 1 | |
| 2-7 | 0111-10510 | ※M5×10 スクリュ SW | 1 | |
| 2-8 | 3114-21310 | M6 段付セットボルト ナット付 □付 | 1 | |
| 2-9 | 0162-00660 | □ M6 フランジ付ナット | 1 | |
| 2-10 | 3117-22110 | 左手スライド | 1 | |
| 2-11 | 3143-22211 | グリップ PS2用 | 1 | |
| 2-11 | 3112-22312 | 左グリップ PL2用 | 1 | |
| 2-12 | 0161-00880 | M8×H8 ナット | 1 | |
| 2-13 | 0171-00812 | M8 平ワッシャ(小) | 1 | |
| ★ | 3124-22100 | 右手スライドASSY ★付 | 1 | |
| 3 | 3124-22700 | ★右手ハンドルASSY ※付 | 1 | |
| 3-1 | 3124-22120 | ※スライド 右 | 1 | |
| 3-2 | 3124-22710 | ※アダプター | 1 | |
| 3-3 | 3124-22790 | ※平座金(12X21Xt2.5) | 1 | |
| 3-4 | 3124-22720 | ※締付ハンドル | 1 | |
| 3-5 | 3124-22810 | ※締付グリップ | 1 | |
| 3-6 | 3124-22750 | ※固定ハンドル | 1 | |
| 3-7 | 3124-22820 | ※固定グリップ | 1 | |
| 3-8 | 3124-22830 | ※キャップ | 1 | |
| 3-9 | 0111-00506 | ※M5X6 スクリュ | 1 | |
| 4-1 | 3124-22411 | ★スロットルレバー(W)L=1280 | 1 | |
| 4-2 | 3124-55111 | ★スロットルワイヤ(72x1280) | 1 | |
| 4-3 | 3124-27320 | ★コルゲートチューブφ7×1000 | 1 | |
| 4-4 | 3355-31210 | ★コードバンド | 1 | |
| 4-5 | 3394-31210 | ★結束バンド(2×80黒) | 2 | |

| 図番 | 品番 | 部品名 | 個数 | 価格 |
|------|------------|-------------------------|----|----|
| 5 | 3119-24101 | インナパイプAssy L1306 ※付PS2用 | 1 | |
| 5 | 3123-24102 | インナパイプAssy L1406 ※付PL2用 | 1 | |
| 5-1 | 3114-31150 | ※シールジョイント | 1 | |
| 6 | 3125-31000 | 後ジャバラAssy | 1 | |
| 6-1 | 3114-31220 | ジョイントバネ | 1 | |
| 6-2 | 3119-31214 | ワイヤークランプ(鉄製)新 | 2 | |
| 7 | 3125-25100 | フレキシシャフト φ7×2237 PS2用 | 1 | |
| 7 | 3126-25101 | フレキシシャフト φ7×2336 PL2用 | 1 | |
| 8 | 3121-22501 | アームスティAssy ※付 | 1 | |
| 8-1 | 0122-30625 | ※M6×25十字穴付六角ボルトSW.W | 2 | |
| 9 | 3211-93200 | 新)セフティープレートASSY ※付 | 1 | |
| 9-1 | 3211-93210 | ※セフティープレート(単) | 1 | |
| 9-2 | 3114-93230 | ※プレートサドル | 2 | |
| 9-3 | 0122-30625 | ※M6×25十字穴付六角ボルトSW.W | 2 | |
| 10-1 | 3117-93301 | 草巻付防止カバー ※付 | 1 | |
| 10-2 | 3117-93330 | ※M5×25 タッピングスクリュ | 1 | |
| | 3353-91140 | 13mmボックスレンチ | 1 | |
| | 3143-91120 | 38 mm 片ロスパナ | 1 | |
| | 3112-93430 | ビーバーグリス | 1 | |
| | 3123-91162 | パーツ袋 | 1 | |
| | 3123-93451 | ゴーグル(メガネタイプ) | 1 | |
| | 3124-93421 | 吊りゴム(新)サポートアーム仕様 L1200 | 1 | |
| | 3123-93411 | 移動時カバー(組) | 1 | |
| | 3112-92331 | カル刈ッタ 255×40P箱入(OEM) | 1 | |
| | 3121-99110 | 背負式刈払機取扱説明書 | 1 | |
| | 3125-94100 | 型式名ラベル(PS2) | 1 | |
| | 3126-94100 | 型式名ラベルPL2用 | 1 | |
| | 3911-94001 | 注意ラベル | 1 | |