

パーツ部品表

PARTS LIST

ショルダー棹

K2Zs

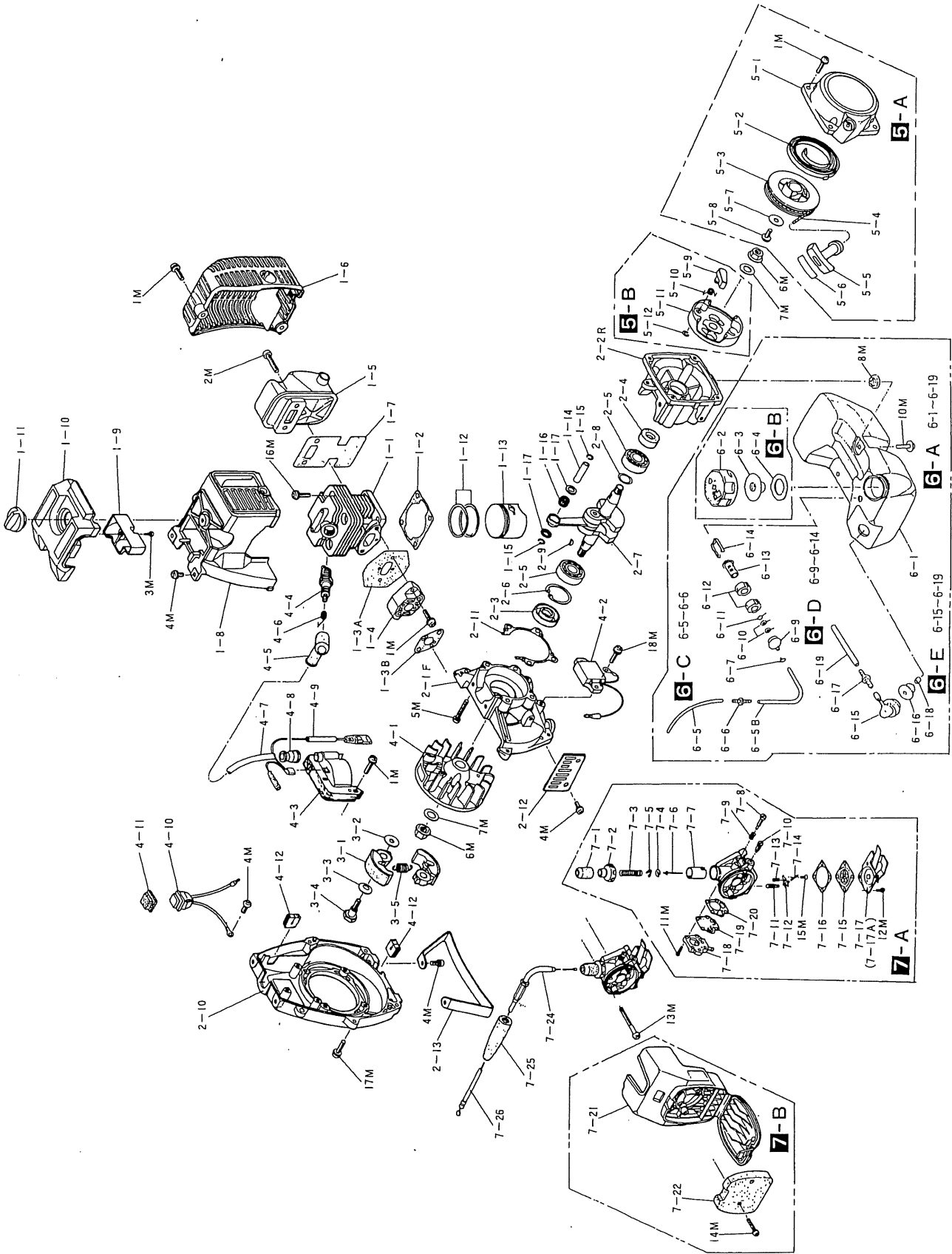
〒651-2404 神戸市西区岩岡町古郷1534
TEL 078(967)1481
FAX 078(967)3090

1. 本部品表は山田機械工業の純正部品表です。
2. 本部品は 2014 年 10 月 1 日 より適用いたします。(本部品表適用と同時に従来の部品表を廃止します。)
3. 部品注文は図発送をきけるため、本部品表に記載されている品番及び品名にてご注文下さい。

注 旧製品については旧部品表を参照してください。旧価格についてはお問い合わせください。

本価格表は改良のため予告なく、品名および価格が変わる事があります。

 山田機械工業株式会社



ショルダ－用 K2Zs

図番	品番	部品名	個数	価格	図番	品番	部品名	個数	価格
1-1	1126-11110	シリンダー(年限切)	1		4-11	1126-35110	スイッチキャップ	1	
1-2	1126-11120	シリンダーPK	1		4-12	1126-34140	グロメット	2	
1-3A	1126-11130	インシュレーターPK (A)	1						
1-3B	1126-11150	インシュレターPK(B)(供給年切)	1		5-A	1135-41000	リコイルASSY(※印付)	1	
1-4	1126-11140	インシュレーター	1		5-1	1135-41111	※スタータケース	1	
1-5	1126-12110	マフラ	1		5-2	1135-41120	※スパイラルSP	1	
1-6	1126-12120	ガードマフラ	1		5-3	1135-41130	※リコイルリール	1	
1-7	1126-12130	マフラPK	1		5-4	1135-41210	※スタータロープ	1	
1-8	1126-13111	シリンダーカバー	1		5-5	1126-41220	※スターターノブ	1	
1-9	1126-13121	パッフル	1		5-6	1135-41250	※テープノブ	1	
1-11	1126-13131	ヘッドカバー	1						
1-12	1126-13140	ヘッドノブ	1		5-8	1135-41261	※リコイルスクリュ	1	
1-13	1126-14130	ピストン	1						
1-14	1126-14140	ピストンピン	1		5-B	1126-42000	プーリーASSY(○印付)	1	
1-15	1126-14150	ピストンピンスナップリング	2		5-9	1135-41160	○ラチェット	1	
1-16	1121-14160	ベアリングピストンピン	1		5-10	1135-41150	○リターンSP	1	
1-17	1126-14170	スラストワッシャ	2		5-11	1135-42110	○スタータプーリ	1	
					5-12	1131-41190	○リコイル Eリング	1	
	1126-21100	クランクケースアッ(※印組)	1						
2-1	————	クランクケース(F側)	1	————	6-A	1126-51001	燃料タンク(年限切れ)24/9	1	
2-2	————	クランクケース(R側)	1	————	6-B	1138-51102	※キャップアッ(○印付)	1	
2-3	1135-24230	オイルシール(12-32-7)	1		6-1	————	※燃料タンク	1	————
2-4	1221-24170	オイルシール(12-22-7)	1		6-2	————	○タンクキャップ(黒)	1	————
2-5	0311-06201	ベアリング 6201	2		6-3	1126-51130	○タンクインナーキャップ(6-4付)	1	
2-6	0212-03212	R-32 スナップリング	1		6-4	1136-51140	○パッキン	1	
2-7	1126-22110	クランクシャフト 供給切れ	1		6-C	1126-51301	※パイプアッ(6-5~6-6付)	1	
2-8	1121-22120	シム廃止	1		6-5	1126-51340	※パイプ(ビニール)	1	
2-9	3143-11140	半月キー (3×10)	1		6-5B	1126-51380	※パイプ(ゴム)	1	
2-10	1126-23121	ファンケース	1		6-6	1126-51370	※ジョイント	1	
2-11	1126-21130	クランクケースPK	1		6-7	1124-51360	クリップ	1	
2-12	1126-23140	ガード	1		6-D	1152-51400	※フィルタアッ	1	
2-13	1126-23150	スタンド	1		6-14	1152-51460	※クリップ	1	
	1126-31100	クラッチアッ(※印付)	1		6-E	1126-51500	※ポンプコンプリート(供給切れ)	1	
3-1	1224-31110	※クラッチシュ	2		6-15	1126-51510	※プライミングポンプ	1	
3-2	1121-31120	クラッチW (6mm)	2		6-16	1126-51520	※グロメット	1	
3-3	1221-31150	クラッチW (8mm)	2		6-17	1126-51530	※ジョイント	1	
3-4	1121-31130	クラッチボルト	2		6-18	1126-51540	※バルブ	1	
3-5	1128-31140	※クラッチSP	1		6-19	1128-51501	※リターンパイ(供給切れ)	1	
4-1	1126-32210	フライホイールマグネット	1						
4-2	1143-33110	トランジスタユニット	1						
4-3	1126-32140	コイルアッ(※印付)	1		7-A	1126-53001	キャプレーターAssy(供給年切れ)	1	
4-4	1135-34110	点火プラグ CJ8Y	1		7-1	1122-53370	ゴムキャップ	1	
4-5	1143-34120	プラグキャップ	1		7-2	1126-53110	ボディキャップ	1	
4-6	1143-34130	プラグキャップSP	1		7-3	1126-53120	スロットルスプリング	1	
4-7	1126-32220	※ハイテンションコード	1		7-4	1126-53130	スロットルSPレシーブ	1	
4-8	1143-32320	※コードキャップ	1		7-5	1126-53140	ジェットニードルグリップ	1	
4-9	1126-32240	※コード	1		7-6	1126-53150	ジェットニードルコンプリート	1	
4-10	1126-35100	ストップスイッチ	1		7-7	1126-53160	スロットルバルブ	1	

