

部品表

PARTS LIST

G24M/P

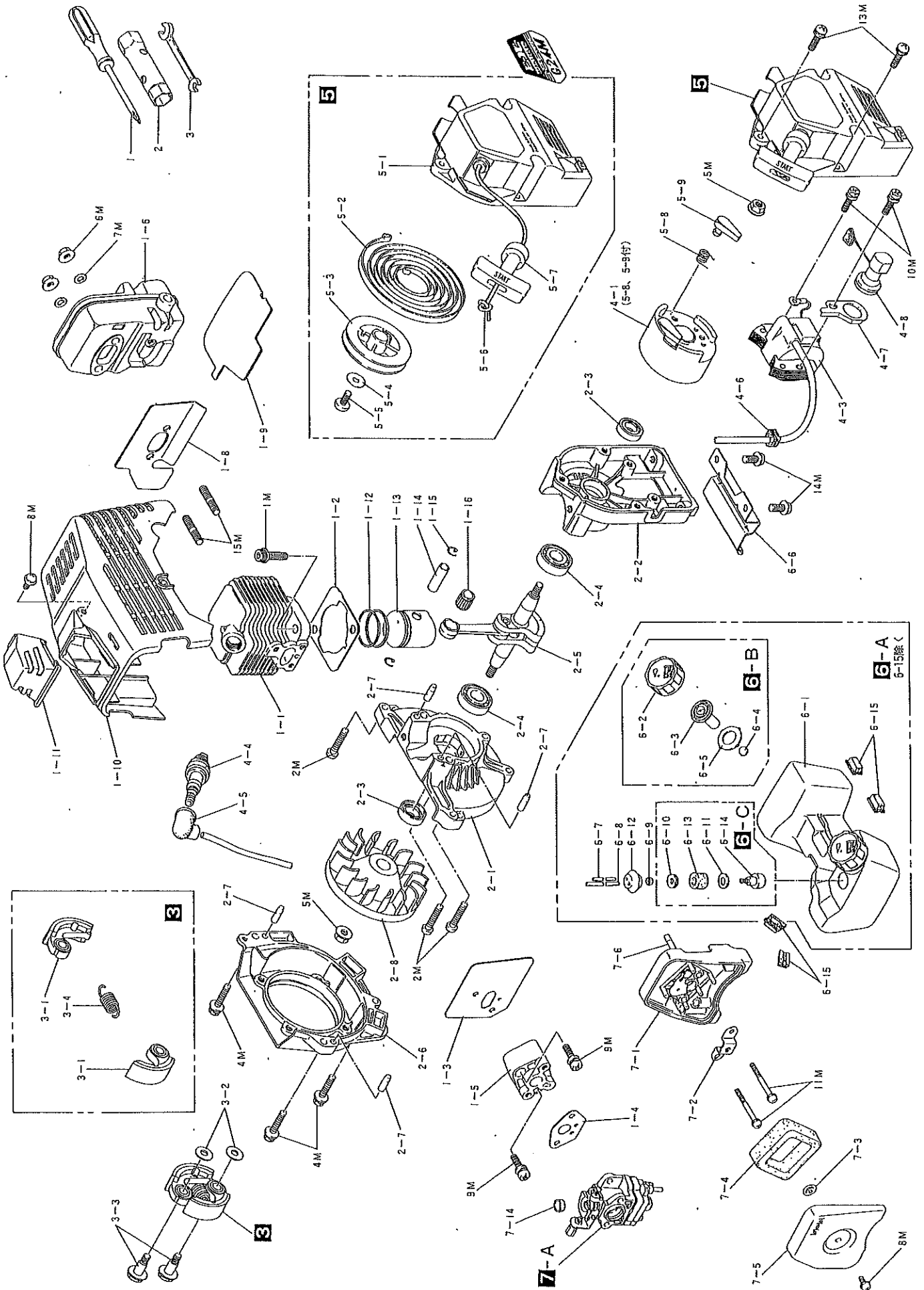
〒651-2404 神戸市西区岩岡町古郷1534
TEL 078 (967) 1481
FAX 078 (967) 3090

1. 本部品表は山田機械工業の純正部品表です。
2. 本部品は 2014 年 10 月 1 日 より適用いたします。（本部品表適用と同時に従来の部品表を廃止します。）
3. 部品注文は誤発送を避けるため、本部品表に記載されている品番及び品名にてご注文下さい。

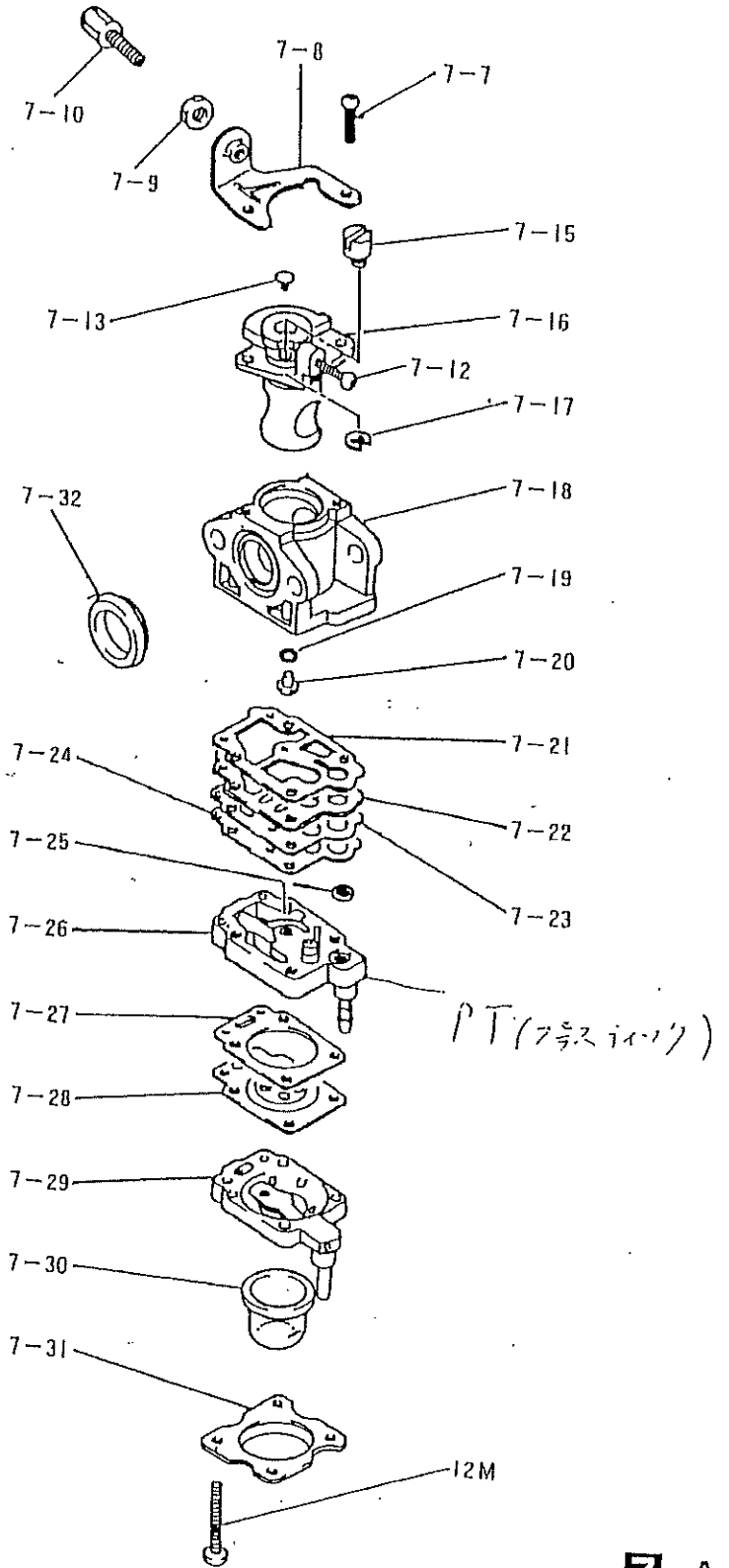
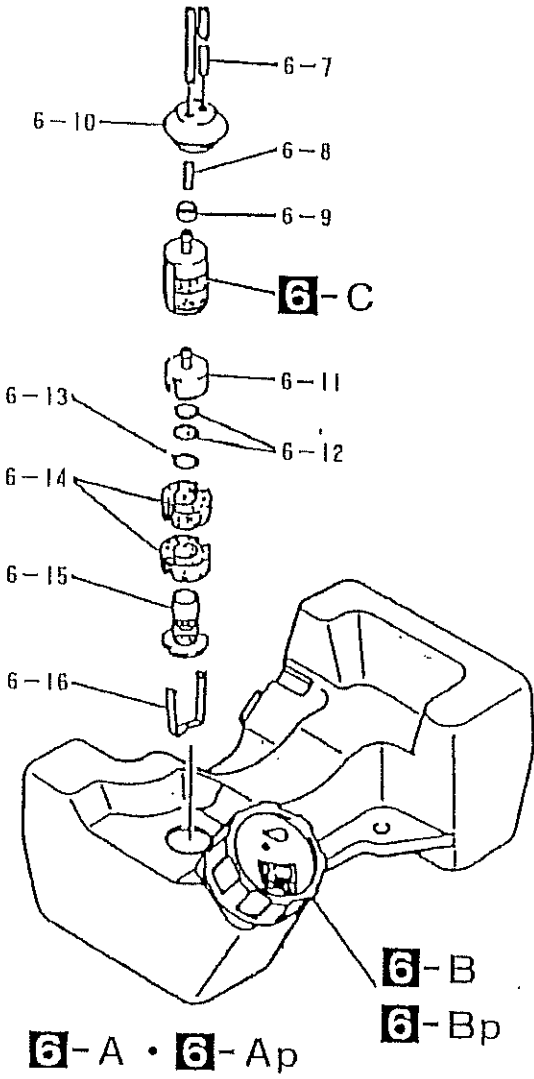
注 旧製品については旧部品表を参照してください。但し価格についてはお問い合わせください。

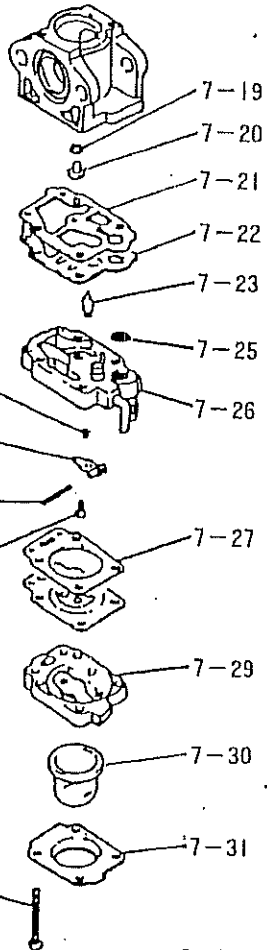
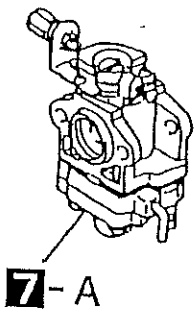
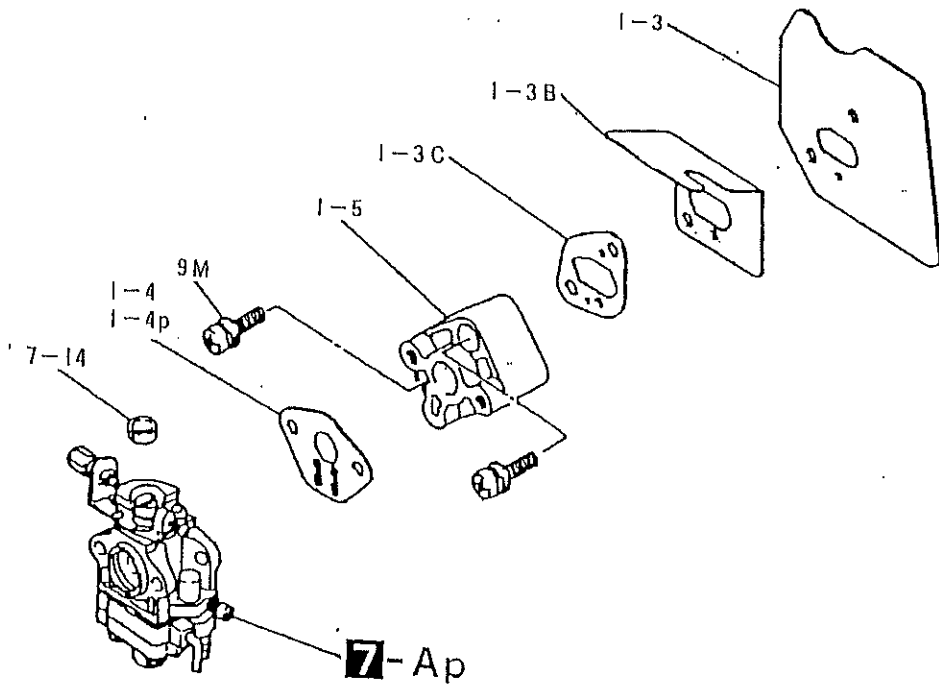
※価格は改良のため予告なく、品名および価格が変わる事があります。

 山田機械工業株式会社

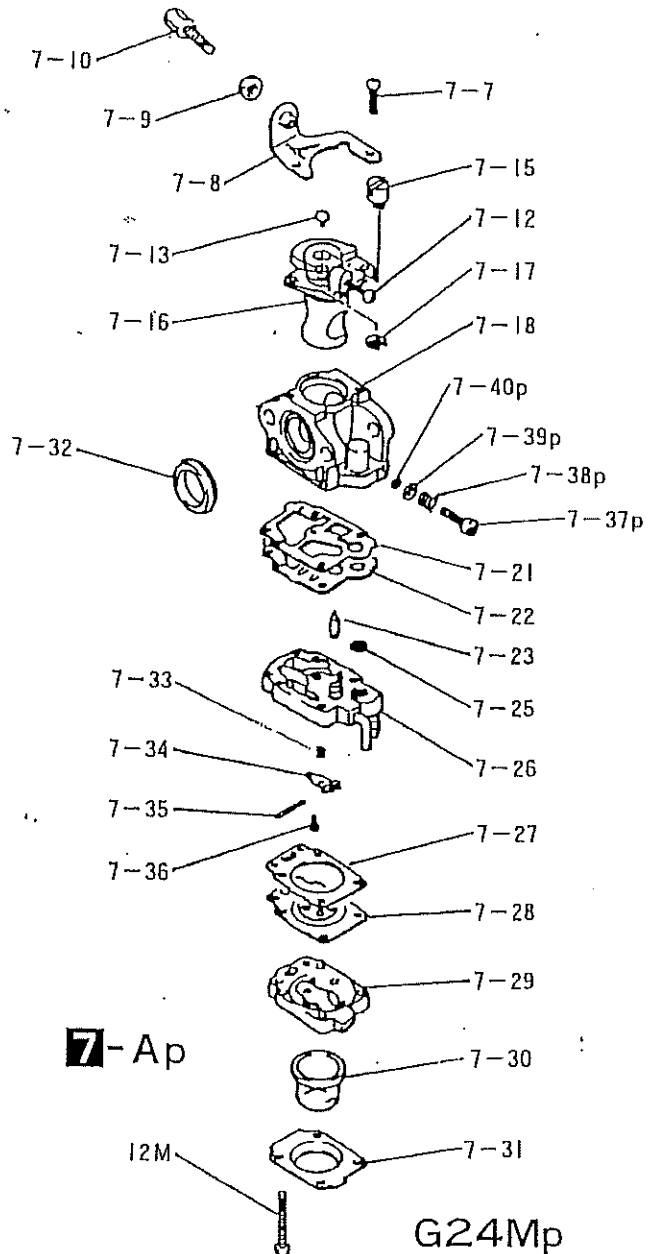


新 部 品





G24M



7-Ap

G24Mp

ショルダークラップ G24M/P

図番	品番	部品名	個数	価格	図番	品番	部品名	個数	価格
7-A	1326-53001	キャブレタアツ供給切れ(※付	1	———					
7-Ap	1421-53000	キャブレタアツ供給切れ(※付	1	———					
7-7	1425-00310	3×10スクリュ ブラケット	1				G24M/P用部品		
7-8	1421-54110	クリーナカバー	1						
7-9	1326-53130	※ AJ ナット	1			1421-54140	クリーナケース	1	
7-10	1435-53140	※ アジャストスクリュ	1			1421-54110	クリーナカバー	1	
7-12	———	※ AJ.アイドルスクリュ	1	———		1343-36120	コードクランプ	1	
7-13	1456-53290	※ プラグ	1			1421-13120	点火プラグガード	1	
7-14	1333-53180	※ キャップ (カバー)	1			1421-41000	リコイルスタータAssy	1	
7-15	1326-53190	※ ワイヤホルダ(スイベル)	1			1421-41110	リコイルケース	1	
7-16	1326-53210	※ スロットルバルブ(年限切れ)	1	———					
7-17	1326-53220	※ クリップ	1						
7-18	———	※ キャブレタボディ	1	———					
7-19	1326-53240	※ Oリング(キカキ)	1						
7-20	1326-53250	※ メーンジェット	1						
7-21	1326-53260	※ ポンプPK	1						
7-22	1326-53270	※ ポンプダイヤフラム	1						
7-23	1326-53410	※ ニードルバルブ	1						
7-25	1326-53310	※ スクリーンポンプ	1						
7-26	1423-53320	※ ポンプボディ	1						
7-27	1326-53331	※ メーンダイヤフラムPK	1						
7-28	1326-53340	※ ダイアフラムメーン	1						
7-29	1326-53351	※ ダイアフラムボディ	1						
7-30	1326-53360	※ プライマポンプ	1						
7-31	1326-53371	※ カバープライマポンプ	1						
7-32	1326-53390	※ パッキン(キカキ)	1						
7-33	1326-53420	※ スプリングヒンジピン	1						
7-34	1326-53430	※ レバーヒンジ	1						
7-35	1326-53440	※ ピン ヒンジ	1						
7-36	1326-53450	※ スクリュヒンジピン	1						
7-37p	1421-53460	※ ハイスピードニードル	1						
7-38p	1421-53470	※ スプリング ハイスピード	1						
7-39p	1421-53480	※ ワッシャ ニードル	1						
7-40p	1421-53490	※ Oリング ニードル	1						
9M	0111-20520	M5×20 スクリュ SW, W	2						
12M	1425-53380	スクリュカバー(供給切れ)	4	———					
1-3	1327-11130	インシュレータPK	1						
1-3B	1326-11170	プレート	1						
1-3C	1311-11130	インシュレータPK	1						
1-4	1326-11150	キャブレタPK	1						
1-4P	1421-11150	キャブレタPK	1						
1-5	1326-11140	インシュレータ	1						