

# 部品表

## PARTS LIST

背負い棹

B33Z

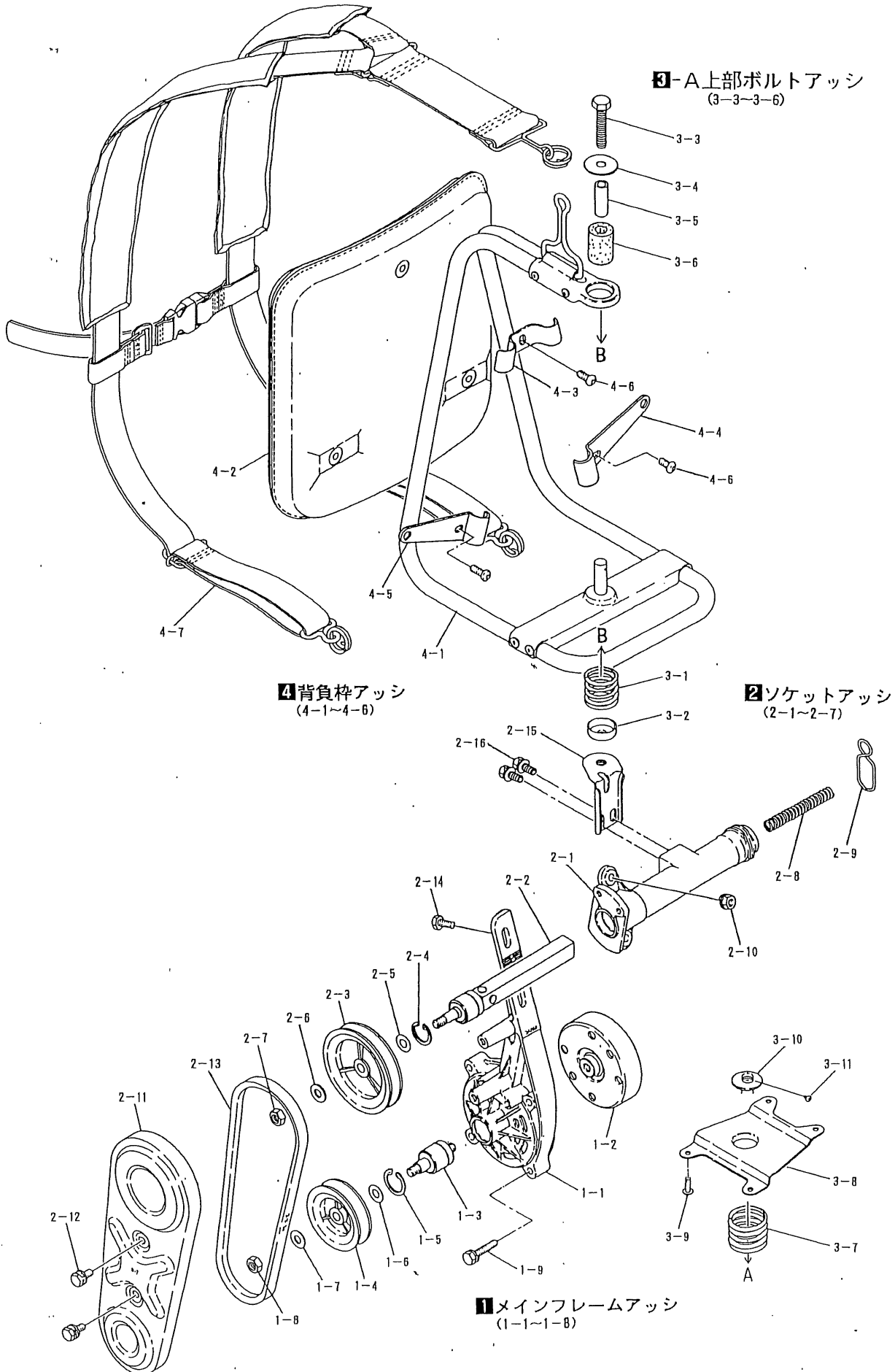
〒651-2404 神戸市西区岩岡町古郷1534  
TEL 078(967)1481  
FAX 078(967)3090

1. 本部品表は山田機械工業の純正部品表です。
2. 本部品は2014年10月1日より適用いたします。(本部品表適用と同時に従来の部品表を廃止します。)
3. 部品注文は図発送をきけるため、本部品表に掲載されている品番及び品名にてご注文下さい。

注 旧製品については旧部品表を参照してください。旧価格についてはお問い合わせください。

本価格表は改換のため予告なく、品名および価格が変わる事があります。

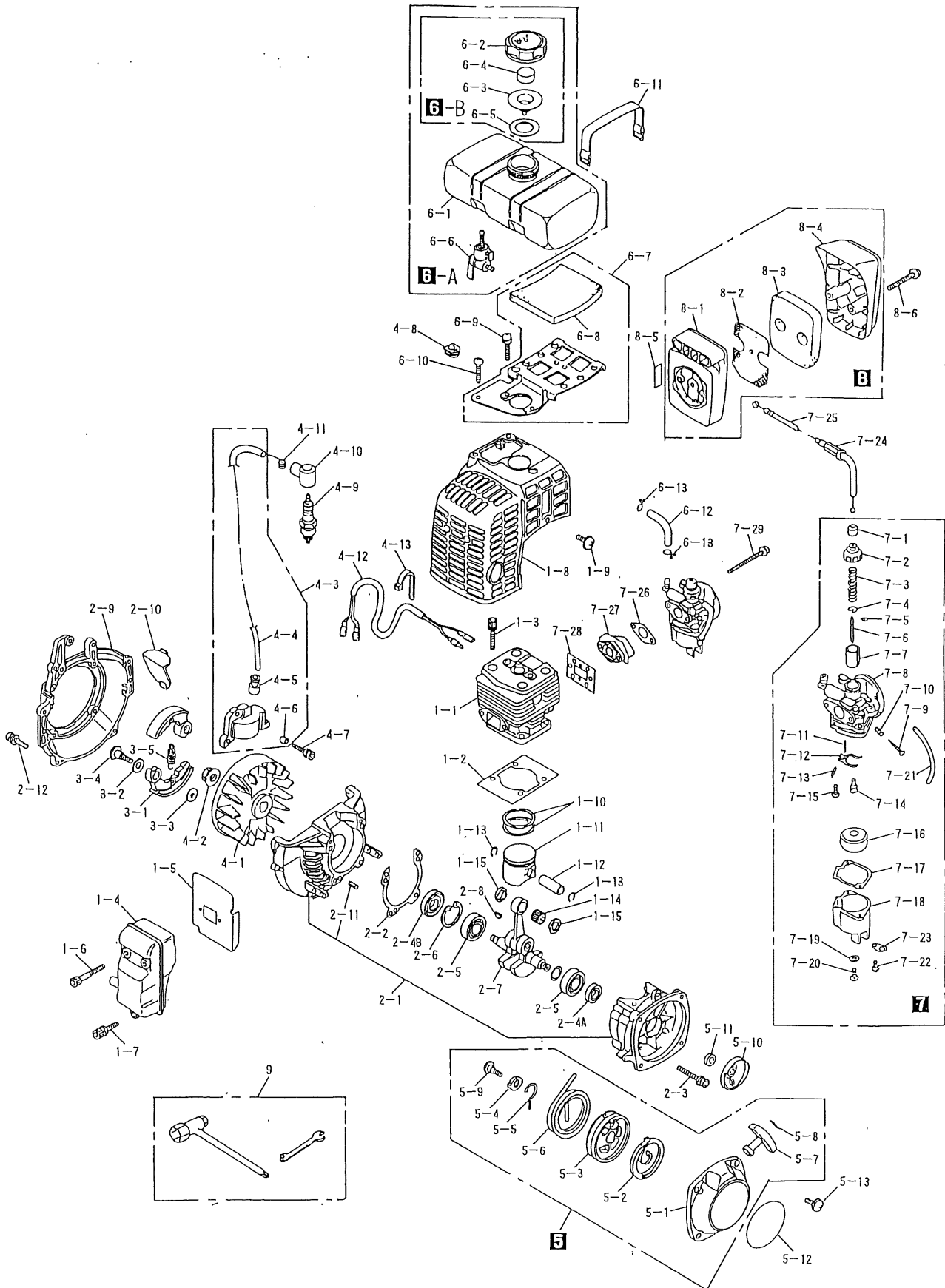
 山田機械工業株式会社



### 背負棹(外装部品) B33Z/L43Z

図番	品番		部品名	個数	価格
1	1131-81100		メインフレームASSY(※印付)	1	
1-1	1131-81110	※	メインフレーム本体	1	
1-2	1131-81120	※	クラッチドラム	1	
1-3	1131-81130	※	シャフトベアリング 22-22A	1	
1-4	0212-02210	※	R-22 スナップリング	1	
1-5	1131-81150	※	8mm シム	1	
1-6	1131-81140	※	小プーリー	1	
1-7	0171-00812	※	M8 W	1	
1-8	0161-00865	※	M8 ナット 右	1	
1-9	0122-10630		M6X30 ボルト SW	4	
2	1131-81200		ソケットASSY(※印付)	1	
2-1	1131-81210	※	ソケット本体	1	
2-2	1131-81221	※	22-22B角パイプ付ベアリング	1	
2-3	1131-81230	※	大プーリー	1	
2-4	0212-02210	※	R-22 スナップリング	1	
2-5	1131-81150	※	8mm シム	1	
2-6	0171-00812	※	M8 W	1	
2-7	1131-81260	※	M8 左ナット	1	
2-8	1131-81240		シャフト押えSP(大)	1	
2-9	1131-81250		桿セットバネ	1	
2-10	0162-00660		M6 フランジナット	2	
2-11	1333-81310		ベルトカバー	1	
2-12	0122-30615		M6 × 15 ボルト SW, W	2	
2-13	1131-81350		Vベルト M-22	1	
2-14	0122-00620		M6 × 20 ボルト	2	
2-15	1333-81412		ソケットステ	1	
2-16	0122-30612		M6 × 12 ボルト SW, W	2	
3-1	1127-81510		上部SP (Φ24)	1	
3-2	1127-81520		SP ホルダ	1	
3-A	1145-81480		上部ホルダASSY(※印付)	1	
3-3	0122-00840	※	M8X40 ボルト	1	
3-4	1226-81460	※	8-28 W	1	
3-5	1224-81530	※	8-10-30 カラー	1	
3-6	1425-81471	※	10-30 ゴムクッション	1	
3-7	1127-81490		下部SP (Φ26)	1	
3-8	1145-81430		底板	1	
3-9	0111-00512		M5 × 12 スクリュ	4	
3-10	1131-81460		10-26 W	1	
3-11	1145-00406		M4 × 6 タップインスクリュ	1	

図番	品番		部品名	個数	価格
4	1149-82000		背負棹Assy(マット付)※付	1	
4-1	1149-82100	※	背負棹(1149-82000)より	1	
4-2	1145-82200	※	背当てマット	1	
	1135-82300	※	マット取付金具セット(△付)	1	
4-3	1325-82310	△	マット押え金具 上	1	
4-4	1135-82330	△	下部取付金具 R	1	
4-5	1135-82340	△	下部マット取付金具 L	1	
4-6	0111-00612		6X12スクリュ	3	
4-7	1448-82402		背負バンドASSY(○印含)	1	
	1445-82440	○	胸バンド	1	
	1149-82000		背負棹Assy(マット付)		
	3000-81140		小プーリー(鉄)	1	
	3000-81230		大プーリー(鉄)	1	
	3000-81700		鉄製プーリー(大 小)セット	1	
	3123-93450		ゴーグル	1	
	3112-92331		カルメッタ 255 × 40P箱入(OEM)	1	
	3121-99110		背負式刈払機取扱説明書	1	



## 背負棒

## B33Z

図番	品番	部品名	個数	価格
1-1	1137-11110	シリンダー	1	
1-2	1137-11120	シリンダPK	1	
1-3	1143-20520	M/5X20 六角穴付ボルト SW, W	4	
1-4	1137-12110	マフラ	1	
1-5	1137-12130	マフラPK	1	
1-6	0126-00560	M5X60 六角穴付ボルト	2	
1-7	1137-20514	5X14六角穴付ボルトSW.W	1	
1-8	1137-13110	シリンダカバー	1	
1-9	1137-40512	5×12 バインドスクリュ	3	
1-10	1135-14110	ピストンリング (2個組)	1	
1-11	1137-14130	ピストン(マフラ側)	1	
1-12	1137-14140	ピストンピン	1	
1-13	1137-14150	ピストンピンスナップリング	2	
1-14	1137-14160	ベアリング	1	
1-15	1137-14170	スラストワッシャ	2	
2-1	1137-21101	クランクケースコップ(※印付)	1	
2-2	1137-21130	クランクケースPK	1	
2-3	0126-00530	M5×30 六角穴付ボルト	4	
2-4A	1221-24170	オイルシール(12-22-7)	1	
2-4B	1135-24230	オイルシール(12-32-7)	1	
2-5	0311-06201	ベアリング 6201	2	
2-6	0212-03212	R-32 スナップリング	1	
2-7	1137-22110	クランクシャフト	1	
2-8	3143-11140	半月キー (3×10)	1	
2-9	1137-23120	ファンカバー	1	
2-10	1137-23150	プレート(ノーズ)	1	
2-11	1229-21170	※ ノックピン	3	
2-12	1143-20520	M/5X20 六角穴付ボルト SW, W	4	
3-1	1137-31110	クラッチシュ	2	
3-2	1143-31120	クラッチワッシャ 10MM	2	
3-3	1143-31150	クラッチW (8mm)	2	
3-4	1143-31130	クラッチボルト	2	
3-5	1137-31140	クラッチSP	1	
4-1	1137-32210	ロータ	1	
4-2	1135-23140	M/8 ナット W	1	
4-3	1137-32140	コイルASSY(※印付)	1	
4-4	1137-32310	※ ハイテンションコード	1	
4-5	1127-32430	※ 高圧コードキャップ	1	

図番	品番	部品名	個数	価格
4-6	1137-34150	※ ピン(カラー)	2	
4-7	0126-20422	4×22 六角穴付ボルト	2	
4-8	1221-34140	コードグロメット	1	
4-9	1127-34110	スパークプラグ (CJ-6Y)	1	
4-10	1127-34120	プラグキャップ	1	
4-11	1127-34130	プラグキャップSP	1	
4-12	1137-32330	スイッチコード	1	
4-13	1137-32360	コードバンド	1	
5	1137-41000	リコイルASSY(※印付)	1	
5-1	——	※ スタータケース	1	——
5-2	1128-41120	※ スパイラルSP	1	
5-3	1137-41130	※ リコイルリール	1	
5-4	1137-41160	※ カラー	1	
5-5	1137-41140	※ アーム	1	
5-6	1137-41210	※ スタータロープ	1	
5-7	1126-41220	※ スターターノブ	1	
5-8	1221-41250	※ プレートノブ	1	
5-9	1137-41260	※ スクリュ特殊	1	
5-10	1137-42110	スタータプーリ	1	
5-11	1137-41180	カラー	1	
5-12	1137-42210	リコイルラベル	1	
5-13	1137-40614	6×14 バインドスクリュ W	4	
6-A	1145-51000	燃料タンクASSY(※印付)	1	
6-1	——	※ 燃料タンク	1	——
6-B	1162-51100	※ キャップアッシ(○印付)	1	
6-2	——	○ タンクキャップ	1	——
6-3	1145-51130	○ インナキャップ	1	
6-4	1143-51121	○ キャップエレメント	1	
6-5	1137-51140	○ キャップPK	1	
6-6	1145-51220	※ ストレナーコック	1	
6-7	1137-52110	タンクブラケット(△印付)	1	
6-8	1137-52120	△ タンククッション	1	
6-9	0111-20520	M5×20 スクリュ SW, W	2	
6-10	1137-00520	5×20タッピングスクリュ	2	
6-11	1143-52130	タンクバンド	2	
6-12	1137-52140	燃料パイプ	1	
6-13	1123-52150	クリップ燃料パイプ	2	

# 背負棹

# B33Z

図番	品番	部品名	個数	価格	図番	品番	部品名	個数	価格
7	1137-53000	キャブレタアツ供給切)(※印付)	1	——					
7-1	1122-53370	※ ゴムキャップ	1						
7-2	1131-53110	※ 新 ボディキャップ	1						
7-3	1131-53120	※ スロットルSP	1						
7-4	1131-53130	※ スロットル SP レシーブ	1						
7-5	1131-53140	※ ジェットニードルクリップ	1						
7-6	1137-53150	※ ジェットニードル	1						
7-7	1137-53160	※ スロットルバルブ	1						
7-8	——	※ キャブレボディ	1	——					
7-9	1137-53320	※ AJスクリュ	1						
7-10	1143-53310	※ アジャスタースプリング	1						
7-11	1137-53210	※ ニードルバルブ	1						
7-12	1137-53220	※ フロートヒンジ	1						
7-13	1137-53230	※ ヒンジピン	1						
7-14	1137-53240	※ メーンジェット #58	1						
7-15	0111-00306	※ 3×06 スクリュ	1						
7-16	1137-53250	※ フロート	1						
7-17	1137-53260	※ チャンバPK	1						
7-18	1137-53270	※ フロートチャンバ	1						
7-19	1137-53280	※ ドレンPK	1						
7-20	1136-53290	※ ドレンスクリュ	1						
7-21	1137-53380	※ オーバフローパイプ	1						
7-22	0111-10416	※ 4×16 スクリュ SW	2						
7-23	1133-51260	クランプ	1						
7-24	1143-55120	ケーブルAJセット(供給	1						
7-25	1143-55110	スロットルワイヤ 1050X130	1						
7-26	1137-11150	キャブレタPK	1						
7-27	1137-11140	インシュレータ	1						
7-28	1137-11130	ガスケットインシュレータ	1						
7-29	1222-20560	5×60 スクリュ SW.W	2						
8	1135-54000	エアクリ+ASSY(※印付)	1						
8-1	1143-54140	※ ボディクリーナー	1						
8-2	1143-54120	※ スクリーン	1						
8-3	1143-54130	※ エLEMENT	1						
8-4	1143-54110	※ カバークリーナー	1						
8-5	1143-54210	チョークラベル	1						
8-6	1137-30425	4×25 スクリュSW、W	2						
	2751-91000	工具一式(供給切れ)	1	——					